

## Stavebné otvory pre interiérové typizované bezpe nostné dvere BEDEX

**apex**<sup>®</sup>

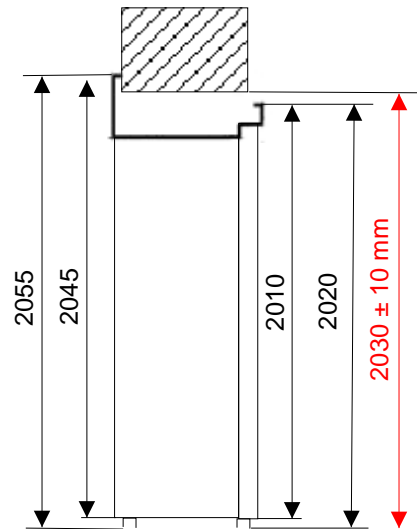
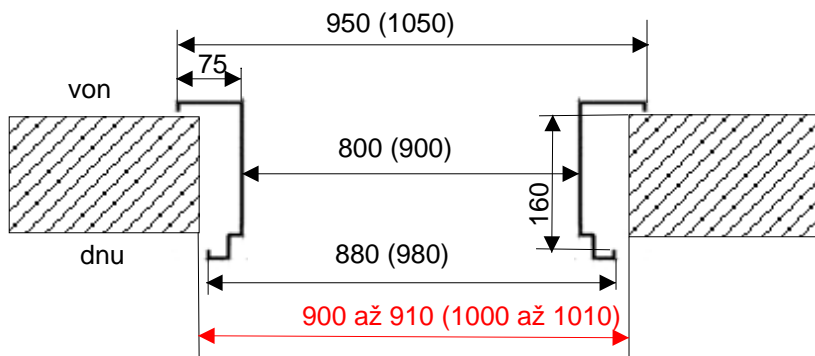
Tento návod neplatí pre všetky typy zárubní a rieši všetky aspekty a možnosti. Za prípadné škody spôsobené týmto iastkovým návodom nezodpovedáme. Použitie len na vlastné nebezpe enstvo.

© apex B.B. 2003-2010  
www.stavebna.sk

### Rozmery stavebných otvorov pre zárubne MRB

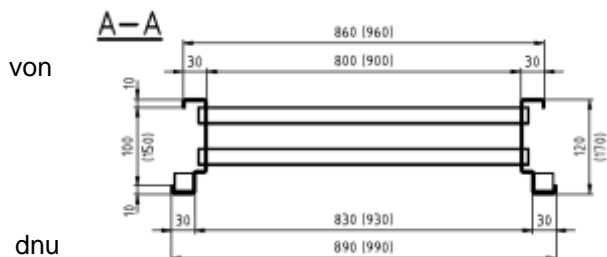
Zárub a MRB Panelová 180

Šírka stav. otvoru 900 až 910 (1000 až 1010), výška 2030 mm od nuly.



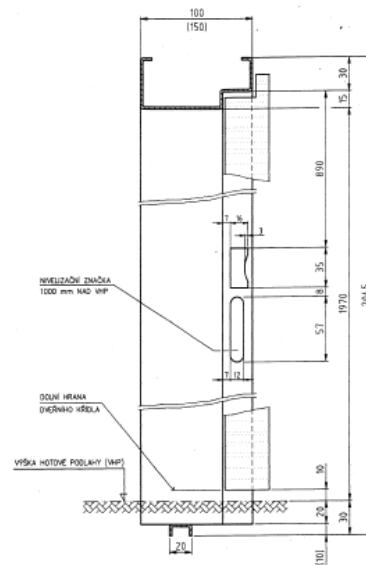
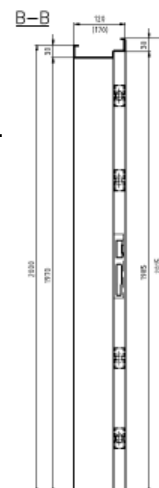
Zárub a MRB 120, 170

Šírka stav. otvoru 870 až 880 mm (970 až 980), výška 2010 mm od nuly.



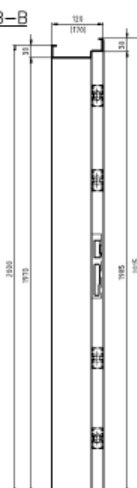
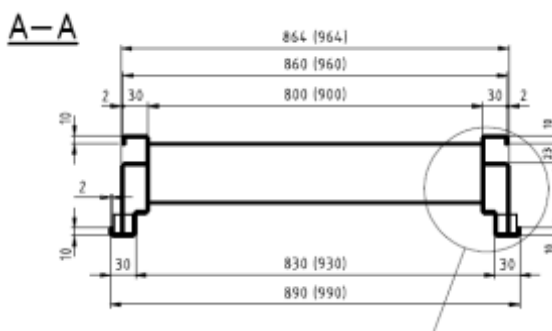
Zárub a MRB 100, 150

Šírka stav. otvoru 910 až 920 mm (1010 až 1020), výška 2025 až 2030 mm od nuly.



Zárub a MRB SDK 120, 170

Šírka stav. otvoru xx až xx0 mm (xx až xx), výška xx až xx mm od nuly.



### Kovové zárubne

Je nutné dávať pozor na prehnutia (rozpierky), zvislosť a výšku. Pri rekonštrukciách sa stáva, že je nesprávne osadená „0“ resp. použitý nesprávny typ zárubne.



### Ukážky stavebných úprav otvorov



### Demontáž zamurovanej kovovej zárubne

Na fotografii je zachytený možný postup pri demontáži. Nareže sa zárubňa a na 4 miestach, obreže sa rozbrusovkou a následne sa vypáli a vyseká.

### Odporúčaná postupnosť prác

1. Výber typu dverí
2. Kontrola a úprava stavebných otvorov
3. Nerobiť podlahy v bezprostrednej blízkosti zárubne.
4. Nadosoklova
5. Zameranie pre výrobu dverí
6. Objednávka dverí
7. Montáž dverí
10. Dokončiť podlahy
11. Vymaľovať